

# Rigips® Habito®

Die massive Wohnbauplatte.  
Schrauben. Hängen. Wohnen.

**NEU!**  
Rigips® Habito®  
1-Mann-Platte



Das Original. Für Räume zum Leben.

 **Rigips**  
SAINT-GOBAIN

Mehr Wohnkomfort  
realisieren





## Rigips Habito – die Innovation, die den Wohnbau revolutioniert.

### Individuelle Lösungen – für Neubau und Sanierung.

Ganz gleich, ob Sie neu bauen oder renovieren wollen. Ob Sie eine passende Lösung für das Wohnzimmer oder die Küche suchen – mit Rigips Habito können Sie überall in den eigenen vier Wänden Ihre individuellen Wohnwünsche ohne Wenn und Aber umsetzen. Entdecken Sie die faszinierenden Möglichkeiten dieser innovativen massiven Wohnbauplatte.

**Entdecken Sie Rigips Habito.**

#### DIE MASSIVE WOHNBAUPLATTE



##### BEFESTIGUNGEN OHNE DÜBEL

Befestigung von Lasten ohne Dübel und Bohrmaschine, nur mit Schraubendreher und Schrauben



##### HOHE LASTENBEFESTIGUNG

Massive Platte mit bis zu 30 kg Zugfestigkeit pro Schraube



##### ROBUSTE OBERFLÄCHE

Mechanisch widerstandsfähig und robust



##### HOHER SCHALLSCHUTZ

Besserer Schallschutz als Standardkonstruktionen



##### FEUCHTRAUMGEEIGNET\*

Durch imprägnierten Gipskern auch für häusliche Feuchträume geeignet

Weitere  
Infos  
unter:



[www.rigips-habito.de](http://www.rigips-habito.de)

\*Gilt für Rigips Habito 1-Mann-Platte.

## Schrauben. Hängen. Wohnen.

### So individuell wie Ihre Wohnwünsche

Mit Rigips Habito geht das Einrichten von Räumen ab sofort ganz einfach. Und ganz ohne Dübel. Denn mit der massiven Wohnbauplatte können Sie selbst schwere Lasten ganz leicht dort anbringen, wo Sie es möchten – einfach, sicher und sauber.

- Einfachste Befestigung nur mit Akkuschauber oder Schraubendreher und Schrauben
- Schnelles, sicheres Anbringen von Regalen, Flachbildschirmen und Schränken
- Ohne die Nachteile herkömmlicher Massivbauweise – kein Bohren, kein Dübeln, weder Lärm noch Dreck



Ihr Werkzeug früher

### Und bei der Sanierung? Kein Problem, Rigips Habito schraubt Ihren Wohnkomfort nach oben.

Wer kennt das nicht – man möchte an einer bestehenden Wand etwas Schweres aufhängen, aber diese ist mit unzähligen Bohrlöchern übersät oder macht keinen stabilen Eindruck. Die handliche Rigips Habito 1-Mann-Platte ist die Lösung. Einfach ankleben und festschrauben. Dank imprägniertem Gipskern kann sie auch in häuslichen Feuchträumen wie Bad oder Küche zum Einsatz kommen.



Ihr Werkzeug heute



1 Küchenschrank  
+ 4 Schrauben  
+ 0 Dübel  
= 60 kg Geschirr verstaut





## Hält viel und hält viel aus.

### Rigips Habito – Sieger nach Punkten

Eine Wohnwand muss im Alltag so einiges an Schlägen, Stößen und anderen Belastungen aushalten. Ob Stuhllehnen, Staubsauger, Türen oder Kinderspielzeug – es knallt sozusagen allerhand vor die Wand. Solche massiven Kontakte sieht man ihr mit Rigips Habito aber nicht an. Auch nicht nach vielen Jahren.






Denn Rigips Habito ist zum Glück hart im Nehmen. Die robuste Oberfläche der massiven Wohnbauplatte nimmt Schläge und Stöße besser auf als so manche Wand in herkömmlicher Bauweise. Die hohe mechanische Widerstandsfähigkeit bietet zudem Sicherheit vor unliebsamen Überraschungen. Denn alle robusten Trockenbaukonstruktionen mit Rigips Habito setzen mit zertifizierter Einbruchsicherheit neue Maßstäbe.

## Mit Rigips Habito auf Nummer sicher gehen.

Rigips Habito-Wände wurden gemäß der Europäischen Norm zur Einbruchprüfung (EN 1627) auf ihre Sicherheit gegenüber einem Einbruchversuch getestet. Die Klasse RC2 wurde mit der doppelt beplankten Wandkonstruktion dabei ohne weitere Schutzmaßnahmen sicher erreicht, selbst

die Klasse RC3 ist bei halbiertem Ständerabstand nachgewiesen. Auch in puncto Oberflächenhärte ist Rigips Habito unschlagbar: Die Oberfläche der neuen Wohnbauplatte ist bis zu 50% widerstandsfähiger als die herkömmliche Putzoberfläche.

### CHARAKTERISTISCHE DRUCKFESTIGKEITEN IM VERGLEICH

Porenbeton		3 N/mm <sup>2</sup>
Ziegel*		10 N/mm <sup>2</sup>
Rigips Habito		15 N/mm <sup>2</sup>

\*Gilt für Rohdichteklasse 0,8.

**5x** druckfester  
als Porenbeton.



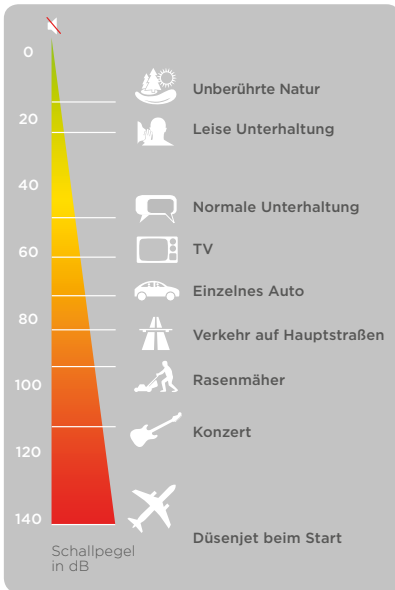
Das hört man  
doch gerne

## Hier Rock 'n' Roll. Nebenan LaLeLu.

### Ruhe genießen

Einer der wichtigsten Aspekte für den Wohnkomfort ist Ruhe. Unser Wohlbefinden und die Konzentration werden dadurch maßgeblich beeinflusst.

Dank ihres massiven Charakters bietet Rigips Habito einen hohen Schallschutz, der störende Geräusche sowohl von außen als auch von Raum zu Raum deutlich reduziert. Damit selbst dann im Kinderzimmer himmlische Ruhe herrscht, wenn es nebenan mal rockt und rollt.



Eine Reduktion des Schalldruckpegels von 6 dB - 10 dB entspricht etwa der empfundenen Halbierung der Lautstärke.

### Wahrgenommener Geräuschpegel mit ...

#### Rigips Habito



#### Kalksandstein



#### Porenbeton\*



\*Abhängig von der Rohdichte.

## Massive Plattenkraft, die Ruhe schafft.

Eine Untersuchung des Umweltbundesamts zeigt: Rund 40% der Menschen fühlen sich durch Lärm von Nachbarn gestört. Lärm verursacht Stress, der nachweislich sowohl das körperliche als auch das seelische Wohlbefinden empfindlich stören kann. Der hohe Schallschutz von Konstruktionen mit

Rigips Habito, der auch im Vergleich zu anderen Bauweisen deutlich besser abschneidet, kann sich sprichwörtlich hören lassen. Insbesondere im System mit dem RigiProfil MultiTec, das den Schallschutz gegenüber herkömmlichen Konstruktionen verbessert - und damit die Lebensqualität.





## Nachhaltig? Natürlich!

Gips ist einer der ältesten und gleichzeitig modernsten natürlichen Baustoffe mit einer Vielzahl von Vorteilen:

- Schadstofffrei und geruchsneutral
- Energieeffizient dank äußerst geringer Wärmeleitfähigkeit
- Reguliert auf natürliche Weise die Raumluftfeuchte und sorgt für ein gesundes, angenehmes Raumklima

Die **CO<sub>2</sub>-Einsparung** beim Bau der Innenwände eines durchschnittlichen Mehrfamilienhauses in Trockenbau- statt in Massivbauweise entspricht **einer Erdumrundung** mit dem Auto.\*



### Vorbildliche CO<sub>2</sub>-Einsparung

In ihrer Ökobilanzstudie\* hat die Technische Universität Darmstadt Einflussfaktoren unterschiedlicher Bauweisen hinsichtlich des Treibhauspotenzials untersucht. Die Ergebnisse sprechen eindeutig für den Trockenbau. Die nichttragende Innenwand in Trockenbauweise ist im Vergleich zur massiven Variante ressourcenschonender, da für die massive Innenwand ca. 40% mehr Primärenergie im Laufe des Lebenszyklus aufgewendet werden müssen. Rigips Habito vereint die nachhaltigen Vorteile des Trockenbaus im Allgemeinen und des natürlichen Rohstoffs Gips im Besonderen.

\*Quelle: „Ökologische Potenzialbetrachtung für Konstruktionen nichttragender Innenwände und tragender Außenwände“, TU Darmstadt, 2010.

## Wertvoll für Mensch und Umwelt.



RIGIPS  
FOREVER



### Ein Vorbild an Nachhaltigkeit

Mit unserem **RiCycling-Konzept** setzen wir Nachhaltigkeit konsequent um und verwerten Gipsmaterial aus Rückbauten oder von Baustellen. Diesen wertvollen Rohstoff führen wir unserem Produktionsprozess wieder zu und fertigen damit neue Produkte. 2017 wurde zu diesem Zweck die erste Wiederverwertungsanlage ihrer Art in NRW eröffnet. Auf diese Weise schonen wir wertvolle Ressourcen. Entsprechend lautet unser Credo **Rigips forever!**

Detaillierte Informationen zu unserem **RiCycling-Konzept** finden Sie auf der Website unter [www.rigips.de/recycling](http://www.rigips.de/recycling).







## Massiv wie Stein. Nur eben ohne.

Massive, aber trotzdem schlanke Wände bauen. Ein Wunsch vieler Menschen, der dank Rigips Habito endlich in Erfüllung geht. Die innovative Wohnbauplatte ermöglicht moderne Trockenbauwandkonstruktionen, die konventionellen Bauweisen in vielerlei Hinsicht überlegen sind.

### Weniger Masse, mehr Klasse

- Rigips Habito spart im Vergleich zu konventionell gebauten Wänden z. B. aus Ziegelmauerwerk bis zu 25% Wandstärke ein, was sich durch mehr Grundfläche bemerkbar macht.
- Wochenlange Austrocknungszeiten, wie im Massivbau üblich, entfallen zu 100%.
- Planung und Ausführung des Innenausbaus können sehr flexibel und unabhängig von der tragenden Konstruktion erfolgen.

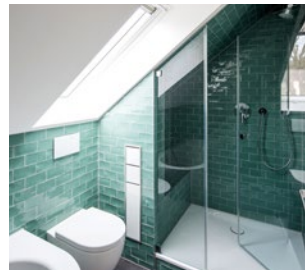




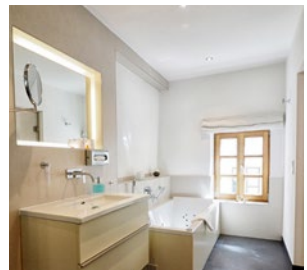
## Schrauben Sie Ihren Wohnkomfort hoch.

Rigips Habito eröffnet Ihnen völlig neue Möglichkeiten für Ihre Wohnraumgestaltung. Ob schwere Lastenbefestigung, klassische Raumtrennung oder zusätzlicher Schallschutz: Die massive Wohnbauplatte überzeugt sowohl im Neubau als auch bei der Sanierung.

Mit **Rigips Habito** 12,5 mm im Format 1.250 x 2.000 mm bauen Sie Ihre eigenen vier Wände erfolgreich aus. Die Verarbeitung erfolgt grundsätzlich ähnlich einer Konstruktion mit Standardgipsplatten.



Mit der **Rigips Habito 1-Mann-Platte** 12,5 mm im Format 600 x 2.000 mm bauen Sie auf unsere neue kompakte, handliche Platte. Ebenfalls perfekt für den Bau von Trennwänden bzw. für die Sanierung oder die Aufwertung bestehender Wände. Dank imprägniertem Gipskern eignet sich die Rigips Habito 1-Mann-Platte auch für den Einsatz in häuslichen Feuchträumen wie Bad oder Küche. Weitere Details finden Sie auf den folgenden Seiten.



## Grundsätzliche Schritte: Plattenzuschnitt



Plattenabschnitte ab ca. 50 cm können Sie durch Ritzen und Brechen auf dem Plattenstapel erstellen. Dazu Plattenmaße anzeichnen und Sichtseiten-Karton mit einem Cutter mehrfach einritzen.



Platte über den Plattenstapel ziehen und auf und ab bewegen bis sie bricht. Zum Brechen der Platte ist ein gewisser Kraftaufwand erforderlich.



Das Einschneiden des rückseitigen Kartons ist nicht nötig, da er beim ruckartigen Hochziehen der Platte sauber getrennt wird.



Für kleinere Abschnitte empfehlen wir Ihnen die Verwendung einer Hand- oder Kreissäge.

Weitere detaillierte Infos zu den verschiedenen Montageschritten zeigen wir Ihnen auf den folgenden Seiten.

## Montage einer frei stehenden Trennwand

Die Montage einer Trennwand mit der Rigips Habito 1-Mann-Platte erfolgt wie bei einer Konstruktion mit Standardgipsplatten. Zur sicheren Verschraubung von Rigips Habito an der Metallunterkonstruktion sollten Sie ausschließlich Rigips Habito Spezialschrauben einsetzen. Die Plattenmontage ist sowohl stehend (Längs-Bepunktung) als auch liegend (Querbeplankung) möglich und richtet sich nach den Gegebenheiten vor Ort bzw. Ihren individuellen Wünschen. Für besondere Stabilität empfehlen wir eine doppellagige Beplankung (s. Seite 18).



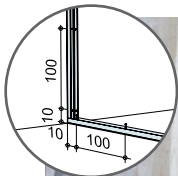
Messen: Wandhöhe/Länge ermitteln, Wandverlauf am Fußboden anzeichnen, Verlauf lotrecht auf Wände und Decke übertragen.



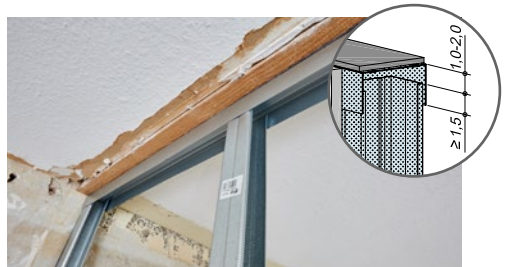
Rahmenprofile UW für Boden und Decke zuschneiden. Rigips Anschlussdichtung zur Reduktion von Schallübertragungen aufkleben.



Profil an Boden und Decke mit Schlagdübeln o. Ä. im Abstand von max. 1 m kraftschlüssig befestigen.

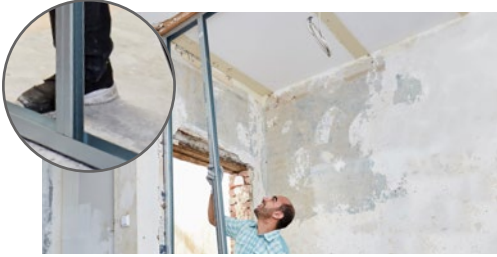


Das erste Standprofil CW für die Wand ebenfalls mit Anschlussdichtung bekleben und mit der Wand verschrauben (mindestens 3-mal).



Standprofile CW ca. 1,5 cm kürzer zuschneiden, als der Abstand zwischen Boden- und Deckenprofil beträgt.

## Montage einer frei stehenden Trennwand



Standprofile CW ins untere und obere Rahmenprofil einschieben. Offene Profilsteite in Montagerichtung der anzuschraubenden Platten anordnen.



Standprofile CW im Abstand der Plattenbreite ausrichten und fest in das Bodenprofil drücken. (Unterschiedliche Profilabstände bei stehender oder liegender Verlegung!)



Setzen Sie nur Rigips Habito Spezialschrauben zur sicheren Montage ein: 25-mm-Schraube für die erste Lage, 35-mm-Schraube für die Verschraubung einer zweiten Lage.



Erste Platte lotrecht ansetzen und dabei etwas Abstand zum Boden lassen. Zunächst an der Seite des fest angeschraubten Standprofils CW alle 25 cm verschrauben.



Dann das freie Standprofil CW ausrichten, sodass es zur Hälfte sichtbar bleibt.



Platte alle 25 cm verschrauben. Nicht in die Rahmenprofile UW an Boden und Decke schrauben.





Nacheinander die Platten an den Standprofilen CW verschrauben. Auf waagerechten Fugenversatz von mind. 40 cm achten.



Für Installationen: Leitungen durch die H-Stanzungen der Standprofile CW durchführen. Für Schalter und Steckdosen: Hohlraum Dosen für leichte Trennwände verwenden.



Zur Optimierung des Schallschutzes eine Hohlraumdämmung einbringen. Dämmung ca. 1 cm breiter als der Profilabstand mit dem Cutter entlang des Profils zuschneiden.



Gegenseite der Wand ebenfalls komplett beplanen.



Zum Abschluss alle Anschlüsse und Schraubköpfe sowie Längs- und Quertugen verspachteln. Weitere Details s. Seite 24.

## Einbau einer zweiten Beplankungslage

Für maximale Robustheit empfehlen wir Ihnen den Einbau der zweiten Beplankungslage. Zuvor die erste Beplankungslage einmal komplett verspachteln. Details zur Verspachtelung finden Sie auf Seite 23.



Für die zweite Beplankungslage an einer Seite beginnen und eine Platte waagrecht vor die erste, verspachtelte Plattenlage stellen und ausrichten.



Die Platte in den Kantenbereichen und in der Mitte durch die erste Lage mit den Habito Schnellbauschrauben 35 mm am Standprofil CW verschrauben.



Wenn die Platte zwischen den Ständern endet („fliegender Stoß“), die drei Verschraubungsstellen mit einem Senker leicht vorsenken.



Die Plattenstöße mit der Rigips Spezialschraube mit Grobgewinde 35 mm an der unteren Platte vorsichtig verschrauben. Schrauben dabei nicht überdrehen!



Weitere Plattenlagen mit versetzten Querstößen nach und nach durch die erste Plattenlage hindurch an den Profilen verschrauben.

## Wandsanierung inklusive Dämmung: Vorsatzschale

### Aus Alt mach Neu!

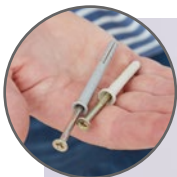
Mit der Rigips Habito 1-Mann-Platte können Sie sowohl altes Bestandsmauerwerk als auch bestehende Trockenbauwände zu echten „Leistungsträgern“ aufwerten. Vor Massivwänden kann Rigips Habito z. B. als frei stehende Vorsatzschale mit integrierter Dämmung eingesetzt werden. Gegen häufig störende Geräusche aus dem Nachbarhaus kann so äußerst effektiv für Ruhe gesorgt werden. Dank des handlichen Formats gelingt die Montage besonders einfach. Und ist – wie Sie sehen – auch für Heimwerkerinnen bestens geeignet!



Wie beim Trennwandbau: zuerst messen und Wandhöhe/-länge ermitteln.

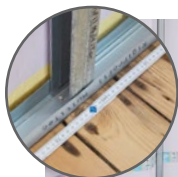


Profile zuschneiden und Rigips Anschlussdichtung zur Reduktion von Schallübertragungen auf Rahmenprofile UW kleben.



Rahmenprofile UW an Boden und Decke mit Schlagdübeln o. Ä. im Abstand von max. 1 m kraftschlüssig befestigen. Das erste Standprofil CW für die Wand ebenfalls mit Anschlussdichtung bekleben und mit der Wand verschrauben (mindestens 3-mal).

## Wandsanierung inklusive Dämmung: Vorsatzschale



Standprofile CW ins untere und obere Rahmenprofil UW einschieben. Offene Profilseite in Montagerichtung anordnen.



Standprofile CW im Abstand der Dämmplattenbreite mit einer Wasserwaage ausrichten. (Unterschiedliche Profilabstände bei stehender oder liegender Verlegung!)



Dämmung zuschneiden ...



... und nach und nach einbringen.



Komplette Wand dämmen. Bei ungeraden Anschlusswänden (Altbau) mögliche Luftspalte füllen.



### Rigips-Tipp

Wenn Sie die Platten liegend verlegen (Querbeplankung), ist die Montage leichter zu handhaben und die Ausrichtung der nachfolgenden Platten an der ersten Platte einfacher.





Platten zuschneiden (s. Seite 14). Erste Platte mit der Wasserwaage ausrichten. Abstand zum Boden beachten.



Montage der ersten Platte im ersten festen Standprofil CW (an der Wand). Abstand zu angrenzenden Wänden beachten.



Danach an den weiteren Profilen montieren, dabei mögliche Installationen berücksichtigen.



Nacheinander die Platten an den Standprofilen CW verschrauben. Dabei auf einen waagerechten Fugenversatz von mindestens einem Profilabstand achten.



Komplette Wand beplanken.



Zum Abschluss alle Anschlüsse und Schraubköpfe sowie Längs- und Querfugen verspachteln. Weitere Details s. Seite 24.

## Sanierung einer bestehenden Leichtbauwand

Sie haben eine bestehende Leichtbauwand z.B. aus Gipskarton oder Spanplatte, aber Sie wissen nicht, wie tragfähig diese ist? Werten Sie diese mit der Rigips Habito 1-Mann-Platte auf! Für die Anbringung der Rigips Habito 1-Mann-Platte an der Wand sollte der Untergrund sauber, trocken, fettfrei und ausreichend tragfähig sein. Für eine maximale Stabilität wird die Habito Platte an die bestehende Wand mit Ansetzbinder angeklebt und zusätzlich verschraubt.



Alle nicht fest haftenden Teile wie z. B. defekte Altanstriche, lose Tapeten, Staub und Verschmutzungen vollständig entfernen. Mögliche Feuchteschäden prüfen.



Stark saugende Untergründe mit Rigips VARIO Sicherheitsgrundierung grundieren.



Messen: Wand vermaßen und Rigips Habito 1-Mann-Platten zuschneiden. Weitere Details Seite 14.



Zum sicheren Halt der Rigips Grobgewindeschraube die Habito Platte vor dem Anschrauben vorsenken. Abstand max. 50 cm/5 pro Plattenseite.



Rühren Sie den Rigips Ansetzbinder wie auf der Verpackung beschrieben an.



Tragen Sie einzelne Batzen auf die Rückseite der Platte auf und ziehen Sie diese vollflächig mit einem Zahnpachtel Größe 8 oder 10 auf.



Kleben Sie die zugeschnittenen Platten mit Druck an.



Kleben Sie an Wandanschlüssen einen Trennstreifen (Malerkrepp) ein, der nach Verspachtelung bündig abgeschnitten wird.



Verschrauben Sie die Platten zusätzlich in den vorgesenkten Vertiefungen mit Grob- gewindeschrauben 35 mm direkt in die Leichtbauwand.



Verfahren Sie ebenso mit den nächsten Platten und achten Sie auf versetzte Stöße.



Abschließend alle Fugen und Schraubköpfe verspachteln. Weitere Infos dazu auf Seite 24.

## Verspachtelung

Für eine glatte und stabile Trockenbauwand spachteln Sie alle Anschlüsse und Schraubköpfe sowie Längs- und Quertugen – sowohl bei stehender als auch liegender Plattenanordnung – mit Rigips VARIO Unifüll Fugenspachtel. Armieren Sie alle Fugen mit dem selbstklebenden Rigips Gitterbewehrungsstreifen oder Rigips Glasfaserbewehrungsstreifen, um kein Risiko von Fugenrissen einzugehen.

1. Verspachteln Sie erst, wenn die gesamte Konstruktion auf beiden Wandseiten fertiggestellt bzw. das Ansetzmaterial komplett ausgetrocknet ist.
2. Bei zweilagiger Beplankung empfehlen wir, auch die erste Lage flächenbündig glatt zu verspachteln.
3. Rigips Bewehrungsstreifen sorgen für hohe Fugenfestigkeit.

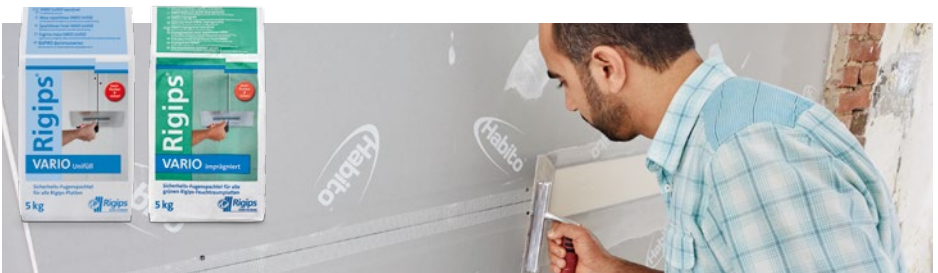
Weitere Details in unserer Broschüre: „Eine glatte Sache – sicher und leicht verspachteln mit dem VARIO-System“.



Nicht kartonummantelte Plattenkanten mit einem feuchten Schwamm bzw. Pinsel von Gips- und Baustaub befreien.



Selbstklebenden Rigips Gitterbewehrungsstreifen aufkleben ...



... und anschließend mit Rigips VARIO Unifüll bzw. mit Rigips VARIO imprägniert (Feuchtraum) verspachteln.





**Alternativ:** Fuge mit Spachtel füllen, Rigips Glasfaserbewehrungsstreifen einlegen und ...

... ohne zusätzlichen Materialauftrag mit dem Spachtel glatt ausziehen.



Nachdem die Verspachtelung durchgetrocknet ist, evtl. Spachtelgrate / „Nasen“ mit dem Spachtel entfernen.



Nach dem Erhärten der Vorspachtelung mit Rigips VARIO Unifüll Fugenspachtel oder der gebrauchsfertigen Spachtelmasse Rigips VARIO Finish nachspachteln.



Für möglichst übergangslose, glatte Flächen die Spachtelstellen mit dem Rigips Handschleifer glatt schleifen.





Zum Schluss Wand entstauben und Sie erhalten eine perfekt ebene Wandoberfläche für Ihre Folgearbeiten.



## Technische Informationen

	Rigips Habito	Rigips Habito 1-Mann-Platte mit imprägniertem Gipskern
Format	1.250 x 2.000 mm	600 x 2.000 mm
Nennstärke	12,5 mm	12,5 mm
Kantenform	Längskante AK, Querkante gefast	Längskante AK, Querkante gefast
Gewicht pro Platte	ca. 30 kg/Platte	ca. 14 kg/Platte

### Lastenbefestigung an Rigips Habito-Wänden

Befestigungsmittel	Einsatz	Zulässige Last
 Bilderhaken	für leichte Gegenstände, z. B. Bilder	pro Haken: bis 15 kg einlagig bis 25 kg zweilagig
 Grobgewindeschraube (sog. Spanlattenschraube)*	für Regale, Flachbildschirme usw.	pro Schraube: bis 30 kg einlagig bis 60 kg zweilagig

#### Hinweise

\* Verschraubung mit Grobgewindeschrauben (Spanlattenschrauben) mit einem Durchmesser von 4 – 5 mm. Damit die Schrauben in der Rigips Habito-Wohnbauplatte einen sicheren Halt finden, sind übliche Vollgewindeschrauben (ohne Schaft) zu verwenden. Werden noch höhere Lasten benötigt, können Hohlraumdübel eingesetzt werden. Hier kann pro Befestigungspunkt bis 90 kg Lastaufnahme erreicht werden (zweilagige Beplankung). Befestigungsmittelabstand  $\geq$  75 mm gemäß DIN 18183.

#### Rigips Habito Nachweis der Einbruchhemmung

Die Rigips Habito-Wand wurde zweilagig in einem Prüfinstitut aufgebaut und gemäß der Europäischen Norm zur Einbruchprüfung an einem Bauteil RC2 nach EN 1627 auf ihre Sicherheit gegenüber einem Einbruchversuch hin getestet. Die Klasse RC2 wurde dabei sicher erreicht, selbst die Klasse RC3 ist bei halbiertem Ständerabstand nachgewiesen.

## Materialbedarf

Überschlagen Sie den Materialbedarf für Ihre ein- bzw. zweilagig beplankte Habito-Wand anhand unserer Übersichtstabelle. Diese finden Sie unter:  
[www.rigips-habito.de/materialbedarf](http://www.rigips-habito.de/materialbedarf)



# Systemkomponenten Rigips Habito

			
<b>Rigips Habito/ Habito 1-Mann-Platte</b>	<b>Rigips VARIO Unifüll Fugenspachtel</b>	<b>Rigips Glasfaser- bewehrungsstreifen/ selbstklebende Gitter- bewehrungsstreifen</b>	<b>Rigips VARIO Finish Spachtelmasse</b>
<b>Rigips Habito:</b> 1.250 x 2.000 mm x Dicke: 12,5 mm <b>Rigips Habito 1-Mann-Platte:</b> 600 x 2.000 mm x Dicke: 12,5 mm	Zur sicheren Verspachtelung der Habito-Plattenfugen mit Bewehrungsstreifen. 2,5-kg-, 5-kg-Beutel und 25-kg-Sack.	Zur Verstärkung der Plattenfugen dieser robusten Konstruktion.	Gebrauchsfertige Spachtel- masse für den letzten feinen Spachtelgang. 5-kg-Eimer.

			
<b>RigiProfil MultiTec Profile</b>	<b>Rigips AquaBead/ AquaBead Flex PRO Kantenschutz</b>	<b>Rigips Anschlussdichtung</b>	<b>Rigips Habito Spezialschrauben</b>
Stahlprofile CW und UW zur Erstellung des waage- rechten bzw. senkrechten Rahmens für die Trocken- bauunterkonstruktion.	Für exakte, stabile und robuste Innenecken und Außenkanten bzw. einsetz- bar für flexible Winkelstel- lungen (Rigips AquaBead Flex PRO).	Selbstklebendes Filzband, das als Schalldichtungs- streifen zwischen Profilen und Massivbauteilen dient.	Zur Befestigung der Rigips Habito auf Metallunterkons- truktionen: 3,8 x 25 mm: 200/500 Stück/Karton. Bzw. auf Metall- und Holzunterkonstruktionen: 3,8 x 35 mm: 150/500 Stück/Karton.

# Ergänzende Systemkomponenten für die Sanierung

		
<b>Rigips Ansetzbinder</b>	<b>Rigips Spezialschrauben mit Grobwinde</b>	<b>Rigips VARIO Sicherheitsgrundierung</b>
Zum Ausgleich von Wandunebenheiten bis ca. 20 mm.	Zur zusätzlichen Befestigung der Rigips Habito 1-Mann- Platte als Trockenputz, 3,8 x 35 mm: 150/500/1.000 Stück/Karton.	Spezialgrundierung ohne Lösungsmittel mit Tiefenwirkung zur Untergrundbehandlung vor Anstrich-, Tapezier- und Fliesenarbeiten. Zum Grundieren von Rigips-Platten, Gips- putzen, Vollgipsplatten, Kalksandstein- und Ziegelmauer- werk, Beton und Porenbeton. 2,5- oder 5-l-Kanister

- ① Variable Winkelstellungen
- ② Innenecke
- ③ Übergang Dachschräge
- ④ 90°-Außenecke



## Rigips AquaBead Kantenschutz

Exakte und dauerhaft perfekte Kanten schaffen Sie mit dem Rigips AquaBead Kantenschutz. Rigips AquaBead-Produkte bestehen aus einem papierummantelten Kunststoffkern. Die Rückseite ist mit einem stärkerbasierten Kleber ausgestattet. Einfach schneiden, kleben, spachteln. Fertig!

### Für exakte, stabile und robuste Innenecken und Außenkanten.

- Einsetzbar für alle Winkelstellungen (AquaBead Flex PRO)
- Einsetzbar auf allen Rigips-Platten (Rigips Habito sowie allen anderen Gips- oder Rigidur-Gipsfaserplatten) sowie glatten Beton- und Gipsputzoberflächen
- Einfacherer Zuschnitt
- Schnellere Montage durch einfaches Ankleben
- Wegfall der Ansetzspachtelmasse
- Keine Verletzungsgefahr durch spitze Ecken und Grate der Kantenschutzleiste
- Robust, keine Rostbildung oder Transportschäden



**Rigips AquaBead Flex PRO**  
Rolle: 25 Meter

- ①
- ②
- ③
- ④

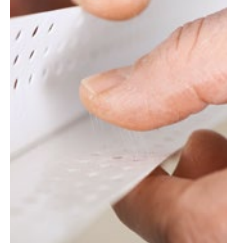
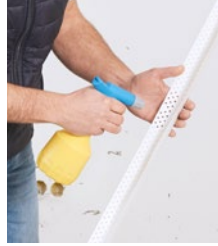


**Rigips AquaBead**  
Leiste: 250 cm

- ④



## Schnelle und einfache Verarbeitung



### Schneiden :

1. Rigips AquaBead Produkte auf die gewünschte Länge zuschneiden.

### Einsprühen:

2. Kleberaktivierung durch Einsprühen mit Wasser.



### Kleben:

3. Rigips AquaBead auf die gewünschte Kante aufkleben.



### Spachteln:

4. Nach ca. 20 Minuten Rigips AquaBead verspachteln und dann nach Trocknungszeit kurz nachspachteln.



**Fertig!**

### ! Rigips-Hinweis

Weitere Infos finden Sie in der Broschüre Rigips AquaBead-Kantenschutz bzw. unter:

[www.rigips-heimwerker.de/kantenschutz](http://www.rigips-heimwerker.de/kantenschutz)



# Rigips – Das Original. Für Räume zum Leben.



## Mehr Komfort für alle

Tagtäglich verbringen wir bis zu 90 % unserer Zeit in Räumen. Wir bei Rigips sind davon überzeugt, dass gut gestaltete Räume wesentlich zu Ihrem Wohlbefinden beitragen. Mit unseren nachhaltigen Ausbaulösungen haben Sie die Freiheit und Flexibilität, jederzeit in jedem Wohnumfeld höchsten Wohnkomfort zu schaffen.



## Bauen mit Blick auf die Zukunft

Als Wegbereiter des Trockenbaus in Deutschland ist Rigips zum Inbegriff dieser Bauweise geworden – Original eben. Auch in Zukunft entwickeln wir den trockenen Innenausbau durch vielfältige Innovationen und qualitativ hochwertige Systemlösungen weiter. Damit Sie Ihre Lebensräume schon heute zukunftsgerecht gestalten können.



## Auf einfache und sichere Ausbaulösungen vertrauen

Warum uns so viele Menschen vertrauen? Weil sich mit unseren zuverlässigen und sicheren Systemen jeder Innenausbau auf denkbar einfache Weise in Eigenregie umsetzen lässt. Und weil Sie dabei mit einem Höchstmaß an Sicherheit, einfacher Verarbeitung und Wirtschaftlichkeit rechnen können.



## Nachhaltige Lebensräume für Generationen

Rigips stellt besonders umweltverträgliche Baustoffe aus dem natürlichen Rohstoff Gips her – eine Verpflichtung für nachhaltiges Bauen ist für uns deshalb selbstverständlich. Dies bedeutet für uns auch, den Wohnkomfort und die Lebensqualität sowie die Werthaltigkeit Ihrer Lebensräume zu verbessern. Und zwar von Generation zu Generation.



© Saint-Gobain Rigips GmbH

#### 1. Auflage, Oktober 2017

Alle Angaben dieser Druckschrift richten sich an geschulte Fachkräfte und entsprechen dem neuesten Stand der Entwicklung. Sie wurden nach bestem Wissen erarbeitet, stellen jedoch keine Garantien dar. Da wir stets bestrebt sind, Ihnen die bestmöglichen Lösungen anzubieten, sind Änderungen aufgrund anwendungs- oder produktionstechnischer Verbesserungen vorbehalten. Eventuell enthaltene Abbildungen ausführender Tätigkeiten sind keine Ausführungsanleitungen, es sei denn, sie sind ausdrücklich als solche gekennzeichnet. Bitte beachten Sie, dass die Angaben eine ggf. erforderliche bauliche Fachplanung nicht ersetzen können. Die fachgerechte Ausführung angrenzender Gewerke setzen wir voraus.

Versichern Sie sich im Internet unter **rigips.de/infomaterial**, ob Sie die aktuelle Ausgabe vorliegen haben. Druckfehler sind nicht auszuschließen.

Bitte beachten Sie auch, dass unseren Geschäftsbeziehungen ausschließlich unsere Allgemeinen Verkaufs-, Lieferungs- und Zahlungsbedingungen (AGB) in der aktuellen Fassung zugrunde liegen. **Unsere AGB erhalten Sie auf Anfrage oder im Internet unter rigips.de/AGB**

Wir freuen uns auf eine gute Zusammenarbeit und wünschen Ihnen stets gutes Gelingen mit unseren Systemlösungen.

Alle Rechte vorbehalten.  
Alle Angaben ohne Gewähr.  
Saint-Gobain Rigips GmbH

Climafit®, Die Dicke von Rigips®, Riduro®, Rifino®, Rifix®, RigeceII®, Rigidur®, RigiProfil®, Rigips®, RigipsProfi®, RigiRaum®, RigiSystem®, RigiTherm®, Rigitone®, Rikombi®, Rimat®, RiStuck® und VARIO® sind eingetragene Warenzeichen der Saint-Gobain Rigips GmbH. Activ'Air®, AquaBead®, Glasroc®, Gyptone®, Habito® und Levelline® sind eingetragene Warenzeichen der Compagnie de Saint-Gobain.

Weitere Infos zu Rigips Habito:



[rigips-habito.de/heimwerker](http://rigips-habito.de/heimwerker)

### Saint-Gobain Rigips GmbH

Schanzenstraße 84  
D-40549 Düsseldorf

### Weitere Informationen

[rigips-heimwerker.de](http://rigips-heimwerker.de)



### Sie wollen gleich loslegen?

Viele weitere Informationen, kreative Ideen und Tipps rund ums Selbermachen sowie zu unseren Trockenbaulösungen für die energetische Modernisierung finden Sie unter:  
**[rigips-heimwerker.de/downloads](http://rigips-heimwerker.de/downloads)**

Nutzen Sie auch unseren praktischen Ausbauberater, der Ihnen ebenfalls auf der Rigips-Internetseite zur Verfügung steht:  
**[rigips-heimwerker.de/ausbauberater](http://rigips-heimwerker.de/ausbauberater)**

SAINT-GOBAIN

